

Kámeňáček

Svoz tříděného odpadu

PET lahve se odevzdávají ve žlutých pytlích, sešlápnuté a bez víček. V tomtéž pytli mohou být pouze PET lahve a igelitové obaly ve kterých jsou prodávány.

Tetrapaky – obaly od mléka, džusů a ostatní krabicové balení se odevzdávají v oranžových pytlích vypláchnuté a složené .

Možnost zakoupení pytlů na Obecním úřadě každé pondělí od 13:00 hod do 17:00 hod. Pro „Pet lahve“ (žluté) a Tetra Pack“ (červené) za pouhé 2,-Kč. Pytle odkládejte na autobusové zastávce den před svozem poblíž kontejnerů řádně zavázané. **Příští svoz je 18.prosince.**

Jestli-že nebudou dodrženy tyto podmínky, Technické služby tento odpad nebudou odvázet!

Žádáme PT občany, aby dodržovali správné třídění odpadu do barevně odlišených kontejnerů a přispívali k pěknému vzhledu naší obce a také ke zdravějšímu životnímu prostředí.

Kontejnery

modrý jen papír

zelený pouze na sklo (barevné i čiré)

Upozorňujeme občany na zákaz zakládání černých skládek. Pokud někomu nestačí popelnice, může si na ObÚ vzít další, nebo příslušný odpad odevzdat při nejbližším svozu nebezpečného odpadu, který je vždy na jaře a na podzim.

Knihovna je otevřena pro veřejnost vždy v sudý týden v pondělí od 16:30 do 18:00 hod.
prosinec 10.

Pronájem sálu (kapacita 120 míst) nebo zasedací místnosti (kapacita 40 míst) kulturního domu

K dispozici: 1 elektrický sporák, 1 plynový sporák, teplá voda, 2 lednice, nádobí včetně příborů pro cca 40 osob

Významná jubilea

65 let 7. srpna se dožil p. Roland Cohla – omlouváme se za pozdní reakci a srdečně blahopřejeme

Samovýroba dřeva informace na Obecním úřadě. Dále ObÚ nabízí prodej dřeva (zbytky z těžby) 1prn za 300,-Kč-nutno zajistit vlastní odvoz.

Historické materiály

ObÚ žádá občany o zapůjčení historických materiálů týkajících se obce (fotografie, písemné záznamy), které by byly použitelné pro doplňování internetových stránek.

Inzerce

Máte doma věci, které nepotřebujete, ale druhý by je mohl použít? Sháníte něco, co možná druhý má doma a nepotřebuje to? ObÚ nabízí možnost inzerce na stránkách Kámenáčku.

Bezdrátové připojení k internetu

Firma JALI – Jaromír Lienert tel. 608 745 500 nebo info 724 548 196 nebo 604 997 217

Firma CL-NET s.r.o. tel. 411 151 000 nebo 605 888 855

Firma Losan s.r.o. tel. 731 913 426

Územní plán

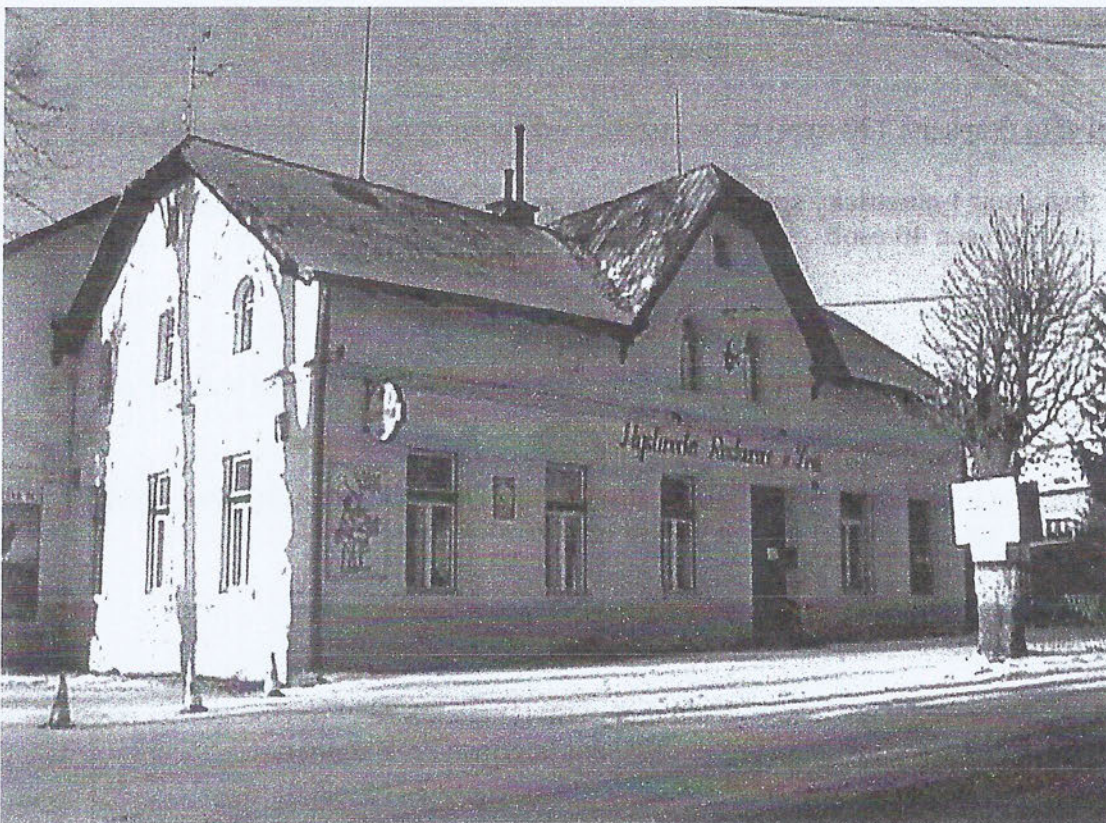
Na svém zasedání rozhodlo Obecní zastupitelstvo nechat zpracovat Územní plánovací dokumentaci (Územní plán). Připomínáme všem občanům, kteří mají v úmyslu do budoucnosti na svých pozemcích stavět, aby svůj úmysl nahlásili na Obecním úřadě do konce tohoto roku!!!

Mikulášská besídka

V sobotu 8.prosince 2007 od 17:00 hodin pořádá Obecní úřad ve spolupráci s místními občany Mikulášskou besídku. Jste srdečně zváni i s Vašimi ratolestmi a všechny čeká bohatý program.

Na závěr dovolte, aby všem občanům naší obce, Obecní zastupitelstvo poděkovalo za vše, co pro pěkný vzhled celé obce děláte a popřálo Vám hezké prožití zbytku tohoto roku.

Nashledanou se těšíme v roce příštím, v roce 2008.



Obecní Úřad Kámen 28.listopadu 2007