

Kámenáček

Vítejte v roce 2009 a tímto číslem zahajujeme další rok

Sběr nebezpečných a objemných odpadů

KDY? v sobotu 4.dubna 2009
JAK? pouze osobně na stanovišti pracovníkům Technických služeb
KDE? u požární zbrojnice 13:10-13:40

Nebezpečné odpady - zbytky barev, ředidla, přípravky proti škůdcům a na ochranu rostlin, hnojiva a další chemikálie, vyjeté motorové oleje, brzdové kapalina (vše vč.obalů), olejové filtry, znečištěné textilie, autobaterie, vybité baterie (monočlánky, tužkové atd.), zářivkové trubice, lednice, televizory, léky, teploměry...

Objemné odpady – nábytek, koberce, čalounění, elektronická zařízení, železný šrot, pneumatiky...

Nelze odevzdávat stavební suť a autovraky!

Svoz tříděného odpadu

PET láhve se odevzdávají ve žlutých pytlích, sešlápnuté a bez víček. V tomtéž pytli mohou být pouze PET lahve a igelitové obaly ve kterých jsou prodávány.

Tetrapaky – obaly od mléka, džusů a ostatní krabicové balení se odevzdávají v oranžových pytlích vypláchnuté a složené .

Možnost zakoupení pytlů pro „Pet lahve“ (žluté) a Tetra Pack“ (červené) za pouhé 2,-Kč na Obecním úřadě každé pondělí od 13:00 hod do 17:00 hod. Pytle odkládejte na autobusové zastávce den před svozem poblíž kontejnerů řádně zavázané. **Příští svoz je 7.dubna.**

Jestliže nebudou dodrženy tyto podmínky, Technické služby tento odpad nebudou odvázet!

Žádáme PT občany, aby dodržovali správné třídění odpadu do barevně odlišených kontejnerů a přispívali k pěknému vzhledu naší obce a také ke zdravějšímu životnímu prostředí.

Kontejnery modrý jen papír
zelený pouze na sklo (barevné i čiré)

Upozorňujeme občany na zákaz zakládání černých skládek. Pokud někomu nestačí popelnice, může si na ObÚ vzít další, nebo příslušný odpad odevzdat při nejbližším svozu nebezpečného odpadu, který je vždy na jaře a na podzim.

Bezdrátové připojení k internetu

Firma JALI – Jaromír Lienert tel. 608 745 500 nebo info 724 548 196 nebo 604 997 217

Firma CL-NET s.r.o. tel. 411 151 000 nebo 605 888 855

Firma Losan s.r.o. tel. 731 913 426

Upozorňujeme občany na zřízení internetových stránek Obce Kámen. Adresa těchto stránek?

OBECKAMEN.UNAS.CZ

Pedikúra (mokrú i suchú), Manikúra, Modelář nehtů (Gel, Akryl)
info na tel. čísle : 739 066 363 nebo 605 580 202 (docházím i k Vám domů)

Knihovna je otevřena pro veřejnost vždy v sudý týden v pondělí od 16:30 do 18:00 hod

leden	5. a 19.	červenec	dovolená
únor	2. a 16.	srpen	3. a 17. a 31.
březen	2. a 16. a 30.	září	14.
duben	27.	říjen	12. a 26.
květen	11. a 25.	listopad	9. a 23.
červen	8. a 22.	prosinec	7. a 21.

Pronájem sálu (kapacita 120 míst) 1.500,-Kč nebo zasedací místnosti (kapacita 40 míst) 500,-Kč v kulturním domě

K dispozici 1 elektrický sporák, 1 plynový sporák, teplá voda, 2 lednice, nádobí včetně příborů pro cca 40 osob

Významná jubilea

v lednu 70 let si připomněla pí Bohumila Logajová
v březnu 65 let si připomněl p. Josef Kočí
60 let si připomíná p. Vladimír Hladík

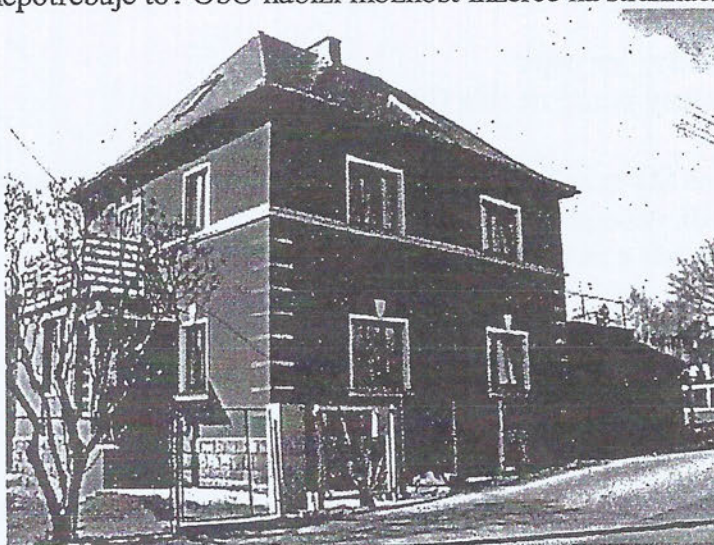
Samovýroba dřeva informace na Obecním úřadě. Dále ObÚ nabízí prodej dřeva (zbytky z těžby) 1prn za 300,-Kč-nutno zajistit vlastní odvoz.

ObÚ žádá občany o zapůjčení historických materiálů týkajících se obce (fotografie, písemné záznamy), které by byly použitelné pro doplňování internetových stránek.

Obecní úřad nabízí občanům tyto služby: sekání trávy, práce křovinořezem, práce motorovou pilou atd. Informace na ObÚ.

Upozornění pro ty, kteří chtějí zaplatit poplatky za popelnice a domácí mazlíčky, že mají tuto možnost ještě během tohoto měsíce tj. března 2009. A když už jsme u těch mazlíčků – uklízíte po nich exkrementy když je venčíte??? Místní komunikace jsou těmito exkrementy lemovány a mnohdy není kam šlápnout, tedy je, ale do toho.

Máte doma věci, které nepotřebujete, ale druhý by je mohl použít? Sháníte něco, co možná druhý má doma a nepotřebuje to? ObÚ nabízí možnost inzerce na stránkách Kámenáčku.



Obecní Úřad Kámen 18.března 2009